

The background of the entire image is a collage of several photographs showing people in a professional setting. There are four main photos: a woman with glasses smiling in the top left; a man with glasses looking at a screen in the top center; a woman looking down in the top right; and a man and woman looking at a laptop in the bottom right. The photos are layered and semi-transparent, set against a background of green and blue geometric shapes.

**WIR GLAUBEN DARAN,  
DASS DIGITALISIERUNG DIE WELT  
BESSER MACHT.**

## DIGITALISIERUNG HEISST FÜR UNS, DINGE MÖGLICH ZU MACHEN

Digitalisierung vernetzt Menschen weltweit und vereinfacht den Zugang zu Wissen, Produkten und Dienstleistungen. Sie macht Prozesse effizienter und das Arbeiten leichter. Digitalisierung erlaubt es uns, mehr und anderes zu tun – überall und zu jeder Zeit.

## DIGITALISIERUNG BEDEUTET GELEBTE AGILITÄT

Wir arbeiten in einer von ständiger Innovation getriebenen Branche. Vor dem Hintergrund immer neuer technologischer Trends ist eine schnelle Reaktionsfähigkeit für uns das A und O. In der Zusammenarbeit setzt dotSource deshalb auf New Work, integrale Planung und agile Methoden wie Scrum oder Design-Thinking.

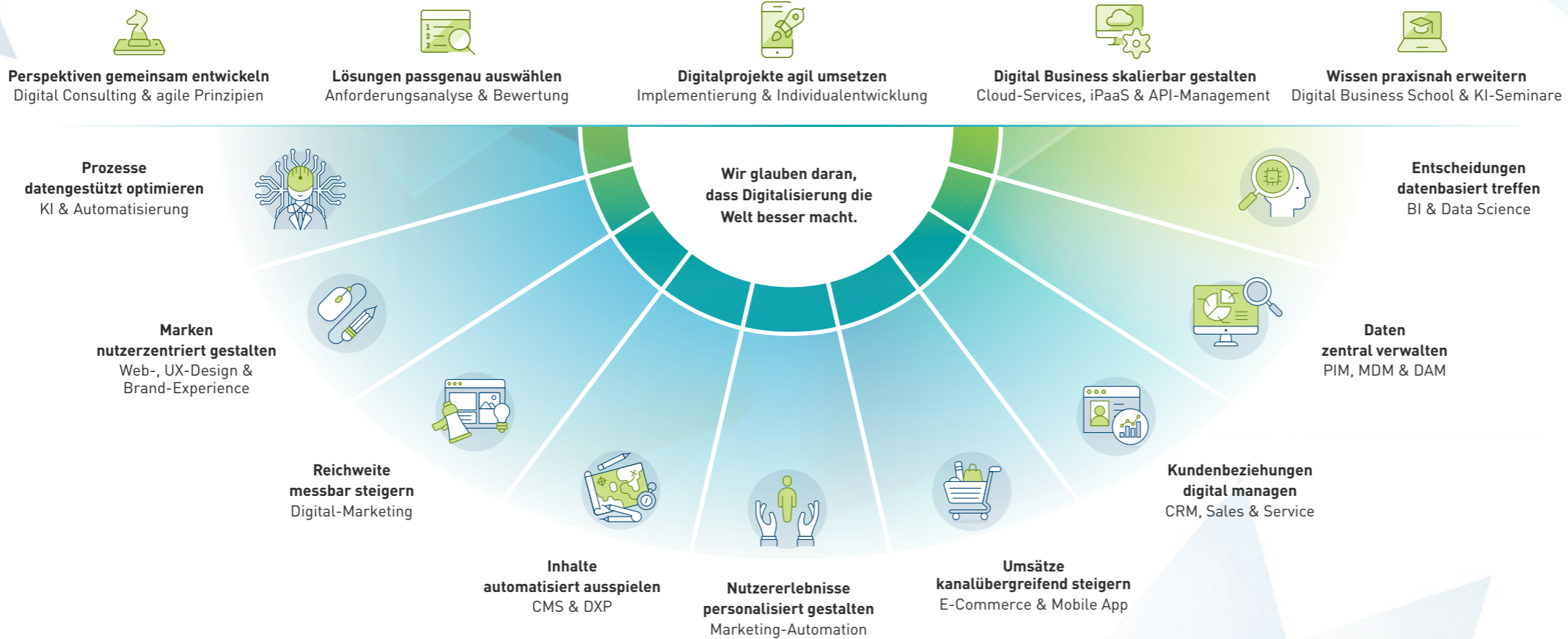
## DIGITALE KOMPETENZ IST MEHR ALS CODING-SKILLS

Unserer Erfahrung nach geht es in Digitalprojekten nicht nur um die technische Realisierung, sondern immer auch um die damit verbundenen Veränderungen innerhalb eines Unternehmens und darüber hinaus. Wir begleiten Sie von der strategischen Planung bis hin zur erfolgreichen Positionierung am Markt. Neben der technischen Umsetzung legen wir unseren Fokus dabei auch auf das wichtige interne Change-Management.



Erfahren Sie  
mehr über  
dotSource

# DIGITALER ERFOLG AB DER ERSTEN IDEE – UNSER INTEGRALER PROJEKTANSATZ



Erfahren Sie mehr zu unseren Leistungen



Unserer Kompetenz  
vertrauen unter anderem:

BayWa

Kipp

FUJIFILM

hessnatur

Fissler

ROSE



Netto  
Digital

ottobock.

WÜRTH

Das sagen unsere Kunden über  
die Zusammenarbeit:

»Wir arbeiten sehr erfolgreich mit dotSource zusammen. dotSource zeichnet sich durch exzellente E-Business-Kenntnisse und Top-Entwickler aus. Bei kniffligen Projekten ziehen wir die Kollegen aus Jena gerne hinzu.«



**Christian Berndt**  
Geschäftsführer

»dotSource hat uns geholfen, unsere Potenziale auszu-schöpfen und ist für Villeroy & Boch heute ein wichtiger und verlässlicher Partner, der uns auf dem Weg des immer stärker werdenden Onlinevertriebskanals unterstützt und begleitet.«



**Mark Hoffmann**  
Project Manager E-Commerce

# WIR ENTWICKELN UNTERNEHMEN ZU DIGITALEN CHAMPIONS!



**2006**  
gegründet



**100 %**  
inhabergeführt



**6**  
Standorte



**500+**  
Digital Natives

Head Office Jena  
Goethestraße 1  
07743 Jena

Office Leipzig  
Hainstraße 1-3  
04109 Leipzig

Office Dresden  
Bergstraße 19  
01096 Dresden

Office Stuttgart  
Feuerseeplatz 14  
70176 Stuttgart

Office Berlin  
Hardenbergstraße 9  
10623 Berlin

Office Rijeka  
Ulica Radmile Matejčić 10  
51000 Rijeka, Kroatien

FON +49 (0) 3641 797 9000 | E-MAIL [info@dotSource.de](mailto:info@dotSource.de) | [www.dotSource.de](http://www.dotSource.de)